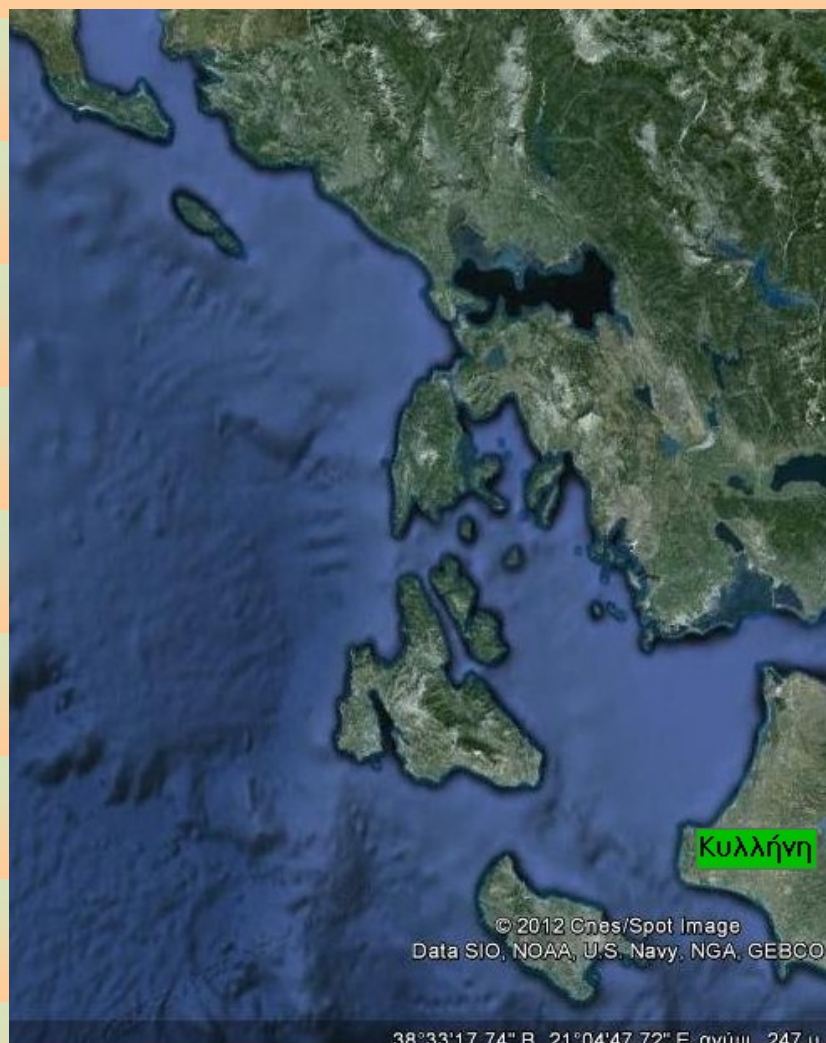


Το λογισμικό **εγκαθίσταται εύκολα**, όπως όλες οι εφαρμογές windows κάνοντας απλά κλικ πάνω στο αρχείο που α κατεβάσετε και στη συνέχεια ακολουθείτε τις γνωστές διαδικασίες εγκατάστασης που διαρκεί ελάχιστα δευτερόλεπτα. Στη συνέχεια από το μενού <Εναρξη < Προγράμματα< Η ναυμαχία εξασφαλίζουμε πρόσβαση στο λογισμικό. Είναι κατασκευασμένο σε visual basic, απαλλαγμένο από ιούς.

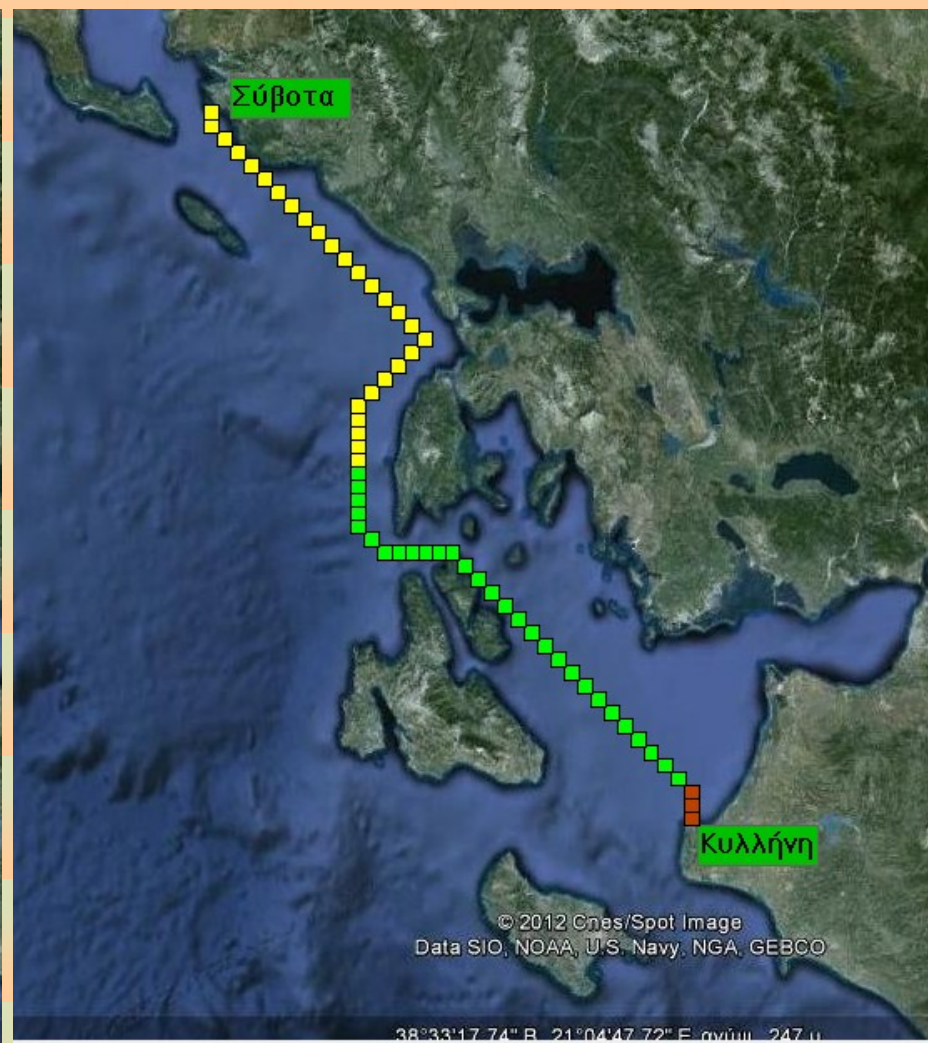


Πεδίο πληροφοριών πρώτης φόρμας	Πεδίο συζήτησης πρώτης φόρμας
<p>Αί ἐκ τῆς Κυλλήνης Πελοποννησίων νήες, μετὰ τὸν ἐκ τῆς Ἰωνίας πλοῦν ἔφορμοι οὕσαι, παραγίγνονται τρεῖς καὶ πεντήκοντα· ἦρχε δὲ αὐτῶν Ἀλκίδας, ὅσπερ καὶ πρότερον, καὶ Βρασίδας αὐτῶ ξύμβουλος ἐπέπλει. ὀρμισάμενοι δὲ ἐς Σύβοτα λιμένα τῆς ἠπείρου ἅμα ἔφ' ἐπέπλεον τῇ Κερκύρα.</p>	<p><b>ΕΡΩΤΗΣΕΙΣ</b></p> <ul style="list-style-type: none"> <li>· Από πού ξεκίνησαν και που στάθμευσαν τα πλοία των Πελοποννησίων;</li> <li>· Σε ποια επιχείρηση είχαν μετάσχει αυτά τα πλοία κατά το παρελθόν;</li> <li>· Πόσα ήταν αυτά τα πλοία; Με ποιά ιδιότητα επέβαιναν σ' αυτά οι Αλκίδας και Βρασίδας;</li> <li>· Πώς φαντάζεστε ότι τα πλοία αυτά ενημερώθηκαν για τα τεκταινόμενα στην Κέρκυρα;</li> </ul>



Κάντε κλικ στη λέξη Κυλλήγη για να δείτε τη διαδρομή του Αλκίδα

Εικόνα 1: Διαδραστική οπτικοποίηση 1ης φόρμας



Κάντε κλικ στη λέξη Σύβοτα για να αρχίσει η επίθεση εναντίον της Κέρκυρας

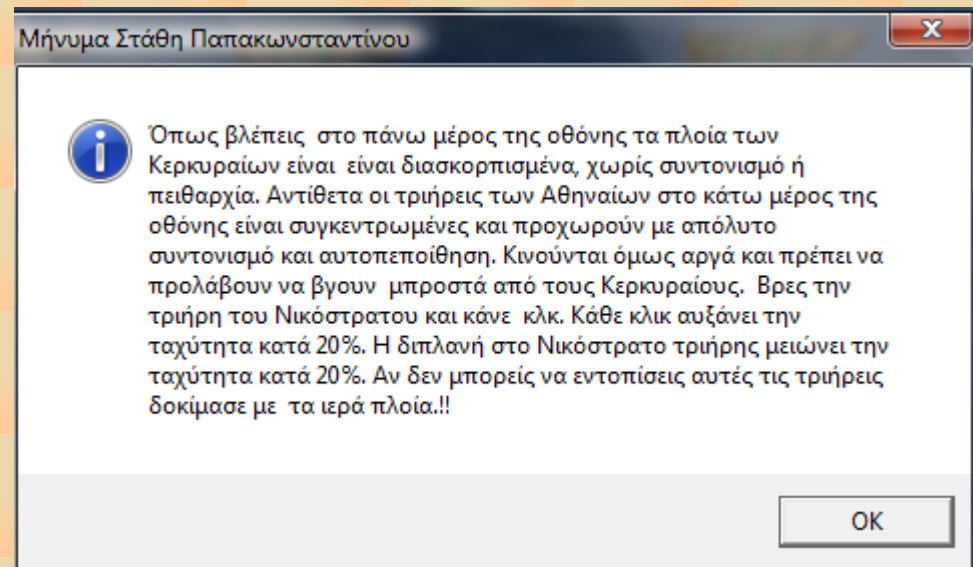
Εικόνα 2: Είσοδος στη δεύτερη φόρμα



Εικόνα 3: Η επίθεση ξεκινά



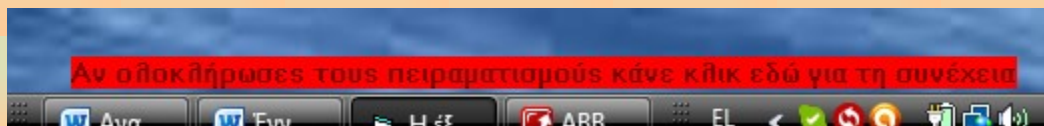
Εικόνα 4: Ακολουθούμε τις οδηγίες του μενού



Τα Κερκυραϊκά πλοία



Οι Αθηναίοι βιάζονται να βγουν μπροστά. Πρέπει να τους βοηθήσετε.



**Κρίσιμο σημείο για το λογισμικό.** Αν έχεις windows 7 πιθανόν να μη φαίνεται η παραπάνω εικόνα. Οπότε πρέπει να κάνετε κλικ κάπου κάτω και δεξιά για τη συνέχεια.



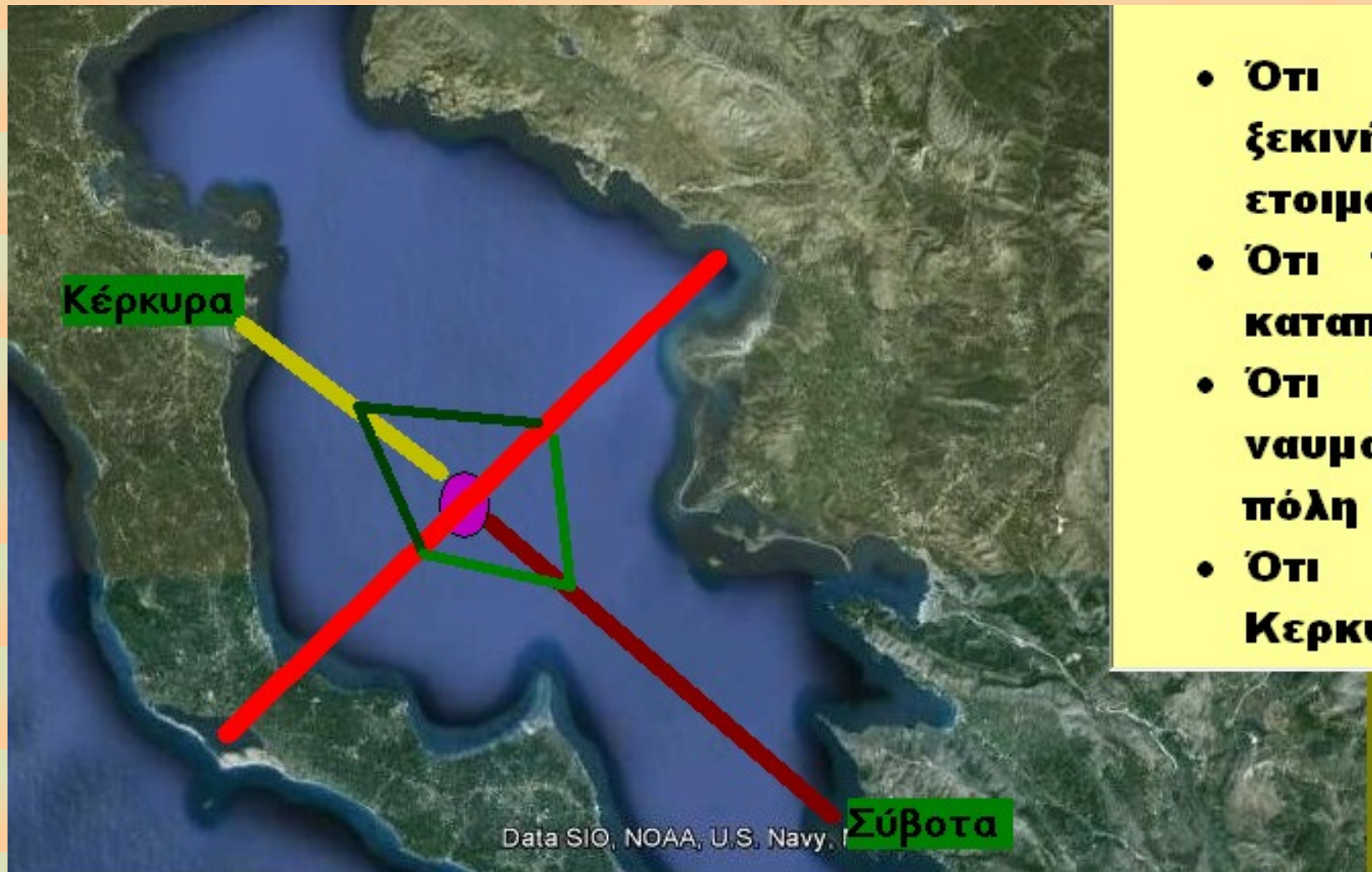
## Σε ποιο σημείο έγινε η ναυμαχία;

### Πρέπει να έχουμε υπόψη:

- Ότι οι Πελοποννήσιοι είχαν ξεκινήσει ήδη όταν άρχισαν τις ετοιμασίες οι Κερκυραίοι.
- Ότι τα πληρώματά τους ήταν καταπονημένα.
- Ότι οι Κερκυραίοι θέλουν να ναυμαχήσουν μακριά από την πόλη τους.
- Ότι τα πληρώματα των Κερκυραϊκών πλοίων είναι μικτά.

*Αν ολοκληρώσατε τη συζήτηση κάντε κλικ εδώ για να δούμε εάν συμφωνούμε*

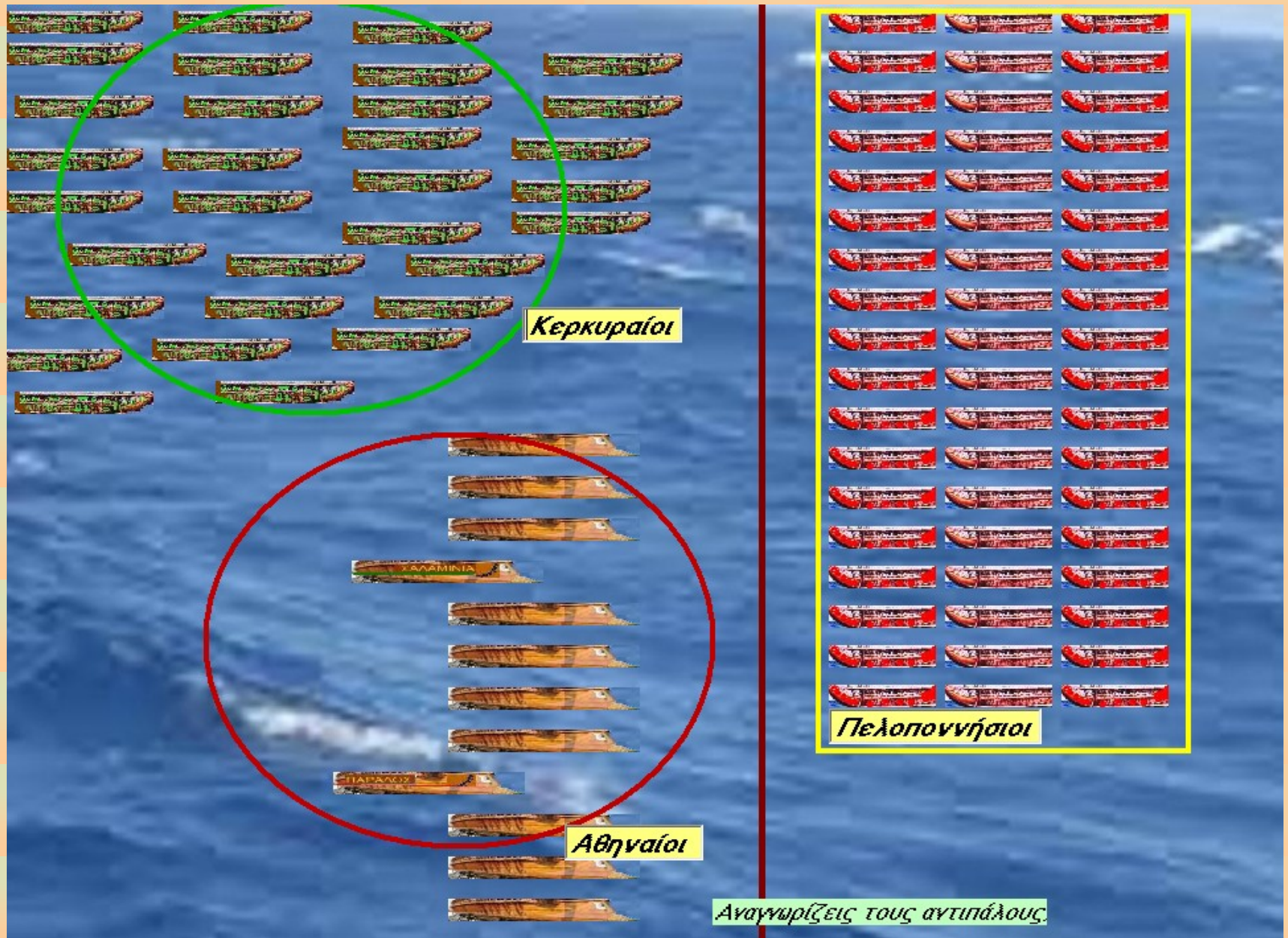
Συζήτηση για να διαπιστωθεί η κρίση των μαθητών



- ΌΤΙ ξεκινάει ετοιμο
- ΌΤΙ καταπι
- ΌΤΙ ναυμο πόλη
- ΌΤΙ Κερκυ

*Συμφωνείτε με την εκτίμηση αυτή; Κάνε κλικ εδώ για τη συνέχεια*





Η τελική φόρμα της ναυμαχίας έχει πάρα πολλές εναλλαγές. Να τις παρακολουθήσετε με προσοχή.

**Ναύτης:** Βρασίδα !! Βρασίδα !! Αί μετ' Ἀλκίδου νῆες ἐν ἐσχάτῳ κινδύνῳ εἰσίν.

**Βρασίδας:** Ἐρεῖς οὖν τι σαφέστερον;

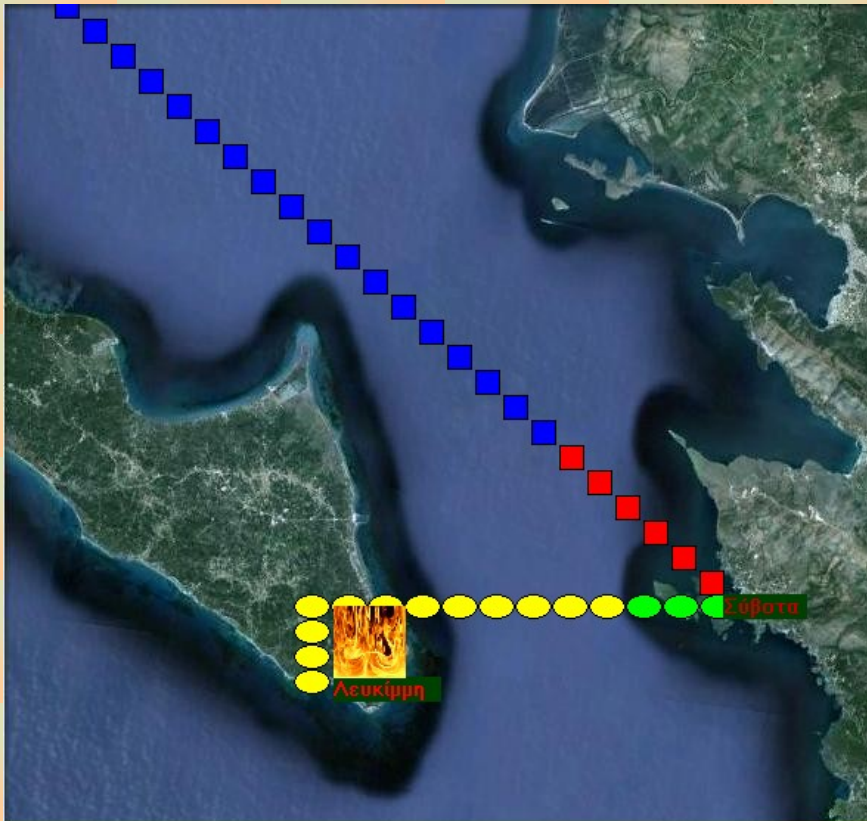
**Ναύτης:** Μία ἡμετέρα ναὺς κατεδύθη ὑπὸ τῶν Ἀθηναίων προσβαλόντων κατὰ κέρας. Μετὰ τοῦτο Ἀλκίδας κύκλῳ τὰς ναὺς ἐτάξατο, ὅπως μὴ δύνωνται Ἀθηναῖοι κατὰ κέρας προσβάλλειν αὐτῶ.

Νῦν δέ οἱ μὲν Ἀθηναῖοι περιπλέουσιν καὶ θορυβοῦσιν. Αἱ δέ μετ' Ἀλκίδου νῆες οὐχ οἶαι τε εἰσίν διὰ τὸν κύκλον κινεῖσθαι καὶ εἰ μὴ ὡς τάχιστα αὐτοῖς βοηθήσαιμεν, πάθοιμεν ἄν ὅπερ ἐν Ναυπάκτῳ πεπόνθαμεν, ὅτε Φορμίων τῶ αὐτῶ τρόπῳ καὶ τῇ τύχῃ ἡμᾶς ἐκόλυσεν.

**Βρασίδας:** Ἀλκίδας ἄφρων ἐστί. Ἴθι δὴ, ἐάσωμεν Κερκυραίους. Οὐδεὶς κίνδυνος ἐστί παρά τούτων, ὅτι εἰσίν ἄδαεῖς. Ἀκτέον ἐπὶ τοὺς Ἀθηναίους!



Ένας δραματικός διάλογος. Κάνοντας κλικ πάνω στην εικόνα έχετε τη μετάφραση




Τῇ δ' ὑστεραία ἐπὶ μὲν τὴν πόλιν οὐδὲν μᾶλλον ἐπέπλεον, καίπερ ἐν πολλῇ ταραχῇ καὶ φόβῳ ὄντας καὶ Βρασίδου παραινοῦντος, ὡς λέγεται, Ἀλκίδα, ἰσοψήφου δὲ οὐκ ὄντος· « Ἀλλὰ οὔτε καὶ τὴν ἐπόμενη μέρα ἐπλευσαν ἐναντίον τῆς πόλης, παρόλο που οἱ Κερκυραῖοι βρισκόνταν σε ταραχὴ καὶ φόβο καὶ ὁ Βρασίδης το παρότρυνε, ὅπως λέγεται, ωστόσο ὁμως ἡ ψήφος του δεν εἶχε τὴν ἴδια βαρῦτητα με τὴν ψήφο του Ἀλκίδα.»  
***Με ποιὸν καὶ γιατί συμφωνεῖτε;***

ἐπὶ δὲ τὴν Λευκίμμη τὸ ἀκρωτήριον ἀποβάντες ἐπόρθουν τοὺς ἀγροὺς. Μέχρι μέσου ἡμέρας δηώσαντες τὴν γῆν ἀπέπλευσαν. «Ἀφοῦ ὁμως ἔκαναν ἀπόβαση στο ἀκρωτήριο Λευκίμμη λεηλατοῦσαν τοὺς ἀγροὺς. Κι ἀφοῦ μέχρι το μεσημέρι ρήμαζαν τὴ γῆ ἀναχώρησαν (για τὰ Σύβοτα).»

*Κάνε κλικ ἐδῶ για συνέχεια*

Οι ἐνέργειες τῆς ἐπόμενης μέρας. Καταμέτρηση τῶν λαθῶν.

Αναπάντεχο μήνυμα μέσω φρυκτωρίας



και υπό νύκτα αὐτοῖς ἐφρυκτωρήθησαν ἐξήκοντα νῆες Ἀθηναίων προσπλεύσαι ἀπὸ Λευκάδος· «Καὶ κατὰ τὴν διάρκειαν τῆς νύκτας ἀγγέληται με φρυκτωρία σ' αὐτοὺς ὅτι καταφθάνουν ἀπὸ τῆς Λευκάδας πλοῖα τῶν Ἀθηναίων.»

**Γιατί οι Αθηναῖοι ἔστειλαν πλοῖα;**  
ὡς οἱ Ἀθηναῖοι πυνθανόμενοι τὴν στάσιν καὶ τὰς μετ' Ἀλκίδου ναῦς ἐπὶ Κέρκυραν μελλούσας πλεῖν ἀπέστειλαν καὶ Εὐρυμέδοντα τὸν Θουκλέους στρατηγόν. «Αὐτὰ τα ἔστειλαν οἱ Ἀθηναῖοι με ναύαρχο τὸν Εὐρυμέδοντα, τὸ γιο τοῦ Θουκλή, ὅταν πληροφορήθηκαν τὴν ἐξέγερσιν ἐν τῇ Κέρκυρᾳ καὶ τὴν πρόθεσιν τῶν πλοίων τοῦ Ἀλκίδα νὰ πλεύσουν ἐναντίον τῆς Κέρκυρας.» **Υπήρχε κατασκοπία;**

Windows taskbar: Αγαπητο..., Εγγραφο..., Αναπάντ..., EL, 7:51 μμ

Φρυκτωρίες εν δράσει.

Αυτός είναι ένας υποτιθέμενος διάλογος. Μπορείς να τον μεταφράσεις;

**ΑΓΓΕΛΟΣ:** Ἀλκίδα, ἄρτι ἐωράκαμεν φρουκτωρίαν!!

**ΑΛΚΙΔΑΣ:** Ποῖον ἐστὶ το μῆνυμα;

**ΑΓΓΕΛΟΣ:** Προσπλέουσι ἐξήκοντα νῆες τῶν Ἀθηναίων ἀπὸ Λευκάδος.

**ΑΛΚΙΔΑΣ:** Νῆ τόν Δία! Πῶς τοῦτο ξυνέβη; Καλεῖτε ταχέως δεῦρο Βρασίδα ἵνα βουλευσώμεθα περὶ τοῦ πρακτέου.

**ΑΓΓΕΛΟΣ:** Ὅδ' ἐκ νεῶς ἄψορρος εἰς δέον περᾶ.

**ΒΡΑΣΙΔΑΣ:** Τί δ' ἐστι; ποία ξύμμετρος προὔβην τύχη;

**ΑΛΚΙΔΑΣ:** Οὗτοι, ὧ Βρασίδα λέγουσιν ὡς προσπλέουσιν ἀπὸ Λευκάδος ἐξήκοντα νῆες τῶν Ἀθηναίων. Τί πρὸς τοῦτο ποιῶμεν;

**ΒΡΑΣΙΔΑΣ:** Εἰ ἐμέ ἤκουες', ὧ Ἀλκίδα, Κέρκυραν ῥαδίως ἠρήκεμεν ἤδη. Νῦν δέ δοκεῖ μοι βέλτιον εἶναι κρύφα ἀπιέναι παραχρημα παρὰ τήν γῆν. Οὐ πρέπει θηρᾶν τὰμήχανα.

**ΑΛΚΙΔΑΣ:** Εὐγχωρῶ σοι, ὧ Βρασίδα. Καιροί γάρ οὐ μενεοί.

Κάνοντας κλικ πάνω στην εικόνα εμφανίζεται η μετάφραση.

Το κείμενο χάνεται αργά ενώ αργά ανεβαίνουν και τα πλοία των Αθηναίων μέσα στο σκοτάδι.

ΤΕΛΟΣ